



MODULE C1 LES FORMULAIRES

Objectifs pédagogiques :

- 🕒 Savoir créer un formulaire à l'aide de l'assistant
- 🕒 Savoir utiliser les modes d'affichage simple et continu
- 🕒 Savoir utiliser un formulaire

But de l'exercice

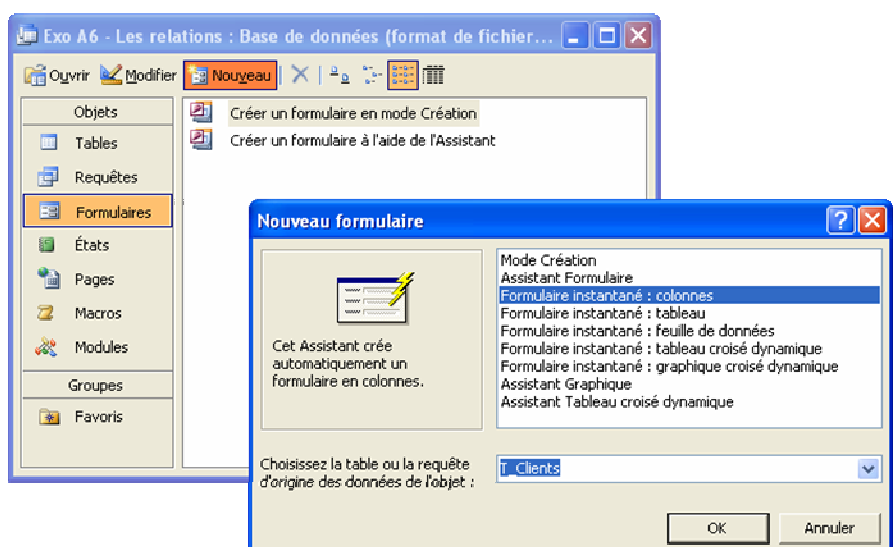
Créer un formulaire permettant de gérer les clients : afficher, ajouter, supprimer, modifier les informations.

• Étape 1 : ouvrir la base de données

- 🖱️ Ouvrir la base de données *Gestion commerciale* : cliquer sur **Démarrer**, sur **Exécuter**, taper « \\appform\stage » et **OK**
- 🖱️ Faire une copie du fichier **Gestion commerciale**, puis coller la copie dans votre dossier ou votre disquette
 - 🕒 *La base contient déjà 4 tables, permettant de gérer les clients, les commandes des clients, le détail des commandes, et les produits à vendre.*

• Étape 2 : créer le formulaire





- 🖱️ Cliquer sur **Formulaires** dans la fenêtre principale
- 🖱️ Cliquer sur le bouton **Nouveau**
 - 🕒 *Une seconde fenêtre apparaît*
- 🖱️ Cliquer sur **Formulaire instantané : colonnes**
- 🖱️ Dans la liste déroulante, choisir **T_Clients**
- 🖱️ Cliquer sur **OK**



🕒 *Le formulaire est créé en quelques secondes*







- **Étape 3 : utiliser le formulaire**

-  Cliquer sur les **petites flèches** au bas du formulaire (*boutons de déplacement*) pour visualiser les fiches des autres clients
-  On peut modifier les données, elles seront automatiquement sauvegardées
-  Pour ajouter un nouveau client : cliquer sur **▶***
-  Une fiche vierge apparaît, il n'y a plus qu'à saisir les données du nouveau client



- **Étape # : titre de l'étape**

-  Action à la souris
-  Action au clavier
-  *Résultat à observer*
-  **Remarque importante**

© 2004 - Fabienne ROUX